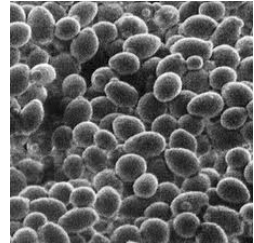


Name: _____

Date: _____

Quiz name: Diagnostische toets thema 4

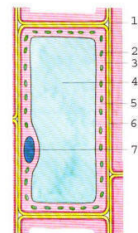
1. In de afbeelding zie je een plaatje van coccen. Coccen zijn eencellige organismen zonder celkern. Tot welk van de 4 rijken behoren de coccen?



2. In welk rijk of in welke rijken hebben de organismen celwanden om de cellen?

3. In welk rijk hebben de organismen bladgroenkorrels?

4. In de afbeelding is een cel schematisch getekend. bij welk rijk hebben de organismen cellen met deze kenmerken?



5. Bacteriën planten zich meestal voort door sporen

- A True
 B False

6. Bacteriën zijn nuttig als opruimers van dode resten van organismen in de natuur.

- A True
 B False

7. Bacteriën kunnen voedsel laten bederven

- A True
 B False
-

8. Bacteriën kunnen een oorontsteking veroorzaken.

- A True
 B False
-

9. Veel ziekten die worden veroorzaakt door bacteriën kunnen worden bestreden met antibiotica.

- A True
 B False
-

10. Bacteriën worden gebruikt voor het bereiden van voedingsmiddelen.

- A True
 B False
-

11. Schimmels zijn opgebouwd uit wortels, stengels en bladeren

- A True
 B False
-

12. Veelcellige schimmels planten zich meestal voort door deling

- A True
 B False
-

13. Paddenstoelen hebben een functie bij de voortplanting van schimmels

- A True
 B False
-

14. Op de afbeelding zie je een beschimmeld blad. Uit deze afbeelding blijkt dat een schimmel nuttig is.

- A True
 B False



15. Bij de productie van het antibioticum penicilline worden schimmels gebruikt.

- A True
 B False
-

16. champignons zijn eetbare schimmels

- A True
 B False
-

17. Bij welke afdeling komen eencellige planten voor?

18. Bij welke afdeling hebben de planten wortels, stengels en bladeren, maar geen bloemen?

19. De groene aanslag op de stoeptegels bestaat uit organismen die bij het plantenrijk horen. Tot welke afdeling van het plantenrijk behoren deze organismen?



20. tot welke afdeling behoort deze adelaarsvaren?



21. In een dierengids staat de volgende omschrijving van een dier:
De dieren zijn niet-symmetrisch. Ze hebben een skelet van stevige hoornvezels tussen de cellen en leven vastzittend op de bodem van de zee. Over welke diergroep gaat het?

- A eencellige dieren
- B holtedieren
- C sponzen
- D stekelhuidigen
- E weekdieren

22. In de afbeelding zie je een zeeanemoon. De zeeanemoon behoort tot de holtedieren. Op grond van welke kenmerken behoort een zeeanemoon tot de holtedieren?

- A het dier is niet symmetrisch en heeft een inwendig skelet
- B het dier heeft een inwendig skelet en is tweezijdig symmetrisch
- C Het dier is tweezijdig symmetrisch en heeft een uitwendig skelet
- D het dier heeft een uitwendig skelet en is veelzijdig symmetrisch
- E het dier is veelzijdig symmetrisch en heeft geen skelet



23. in de afbeelding zie je een zeekat. De zeekat heeft een skelet. Tot welke afdeling behoort de zeekat?

- A geledpotigen
- B gewervelden
- C holtedieren
- D weekdieren



24. Op de afbeelding zie je een kameleon. Tot welke afdeling hoort de kameleon?

- A geledpotigen
- B gewervelden
- C stekelhuidigen
- D weekdieren



25. Bij welke groep van de gewervelden is de huid bedekt met schubben en slijm?

26. Bij welke groep van de gewervelden verandert bij de dieren in de loop van hun leven de manier van ademen?

In de afbeelding zie je een vleermuis. De vleermuis haalt adem met longen. De huid van de vleermuis is bedekt met haren.

27. Plant een vleermuis zich voort met eieren of levendbarend? leg je antwoord uit



28. zijn vleermuizen koudbloedige of warmbloedige dieren?
